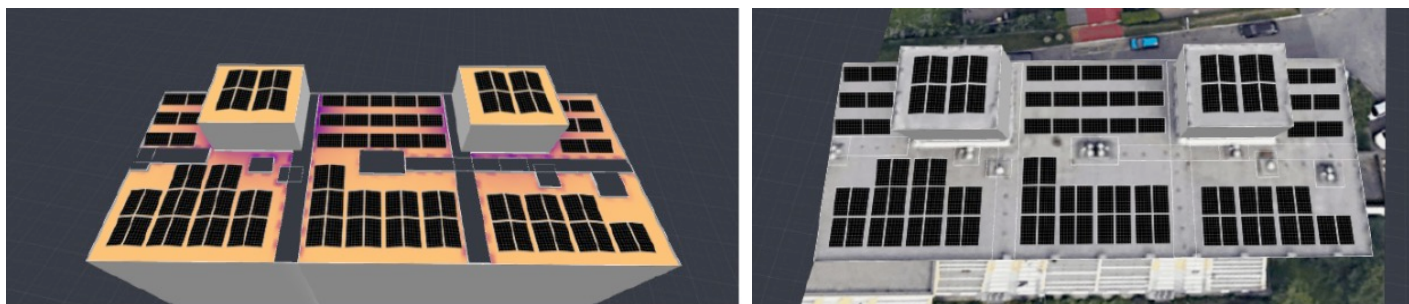


Pozvánka na mimořádnou členskou schůzi BD V Průčelí dne 11. 1. 2024 (čtvrtek) od 19.00 v sušárně domu 1649.

Vážení nájemci bytových jednotek,

Na čtvrtek 11. 1. 2024 od 19:00 svoláváme mimořádnou členskou schůzi za účelem projednání a schválení instalace FVE na naše bytové domy. Finální návrh, který Vám předkládáme, počítá s realizací dvou nezávislých FVE dle platné legislativy. Návrh počítá s osazením až 118ks solárních panelů, s maximálním využitím plochy střechy a strojoven pro maximální možnou výrobu energie



Velikost elektrárny	2x 28,32 kWp
Počet a typ panelů	118 ks, AEG Solar 480 Wp
Konstrukce pro uchycení panelů	95 ks – východ/západ, jih + 23 ks KCE na fasádu (bez záruky)
Zatížení střechy	14–50 kg/m2 (dle rozložení, typu střechy a výšky budovy)
Střídač	2x Solar Edge 25 kW (záruka 20 let)
Výkonové optimizéry	118 ks, Solar Edge P605 – poměr 1:1

Výroba elektrické energie z každé elektrárny bude poměrově distribuována mezi jednotlivé byty na základě plochy bytu, ze které se vypočítá fond oprav. Veškerá nevyužitá energie se prodá vybranému obchodníkovi. Pro nás jako BD bude ideální spotřebovat maximum vyráběné elektrické energie ihned a prodávat jen nezbytné minimum. Díky tomu se sníží Vaše náklady na elektřinu jak v bytě, tak ve společných prostorách. Tuto úsporu pravidelně uvidíte v měsíčních vyúčtováních. Abychom tuto výhodu využili co nejvíce, budeme se muset naučit využívat elektrické spotřebiče s velkým odběrem v období „kdy svítí“ a ideálně odkládat spouštění praček, myček, sušiček, sporáků či klimatizací na toto období. Celkové náklady na realizaci obou FVE jsou 2.598.000Kč. V rámci státního dotačního programu nám bude na realizaci poskytnuta dotace až 1.329.600Kč (za předpokladu připojení všech 48 bytů). **Výsledný náklad pro BD bude tedy 1.299.000Kč, které pokryjeme ze stávajícího fondu oprav, není nutný žádný dodatečný příspěvek. Náklady na úpravu hromosvodu a ochrany proti přepětí očekáváme ve výši cca 150.000,-. Návratnost investice je cca 7 let za předpokladu, že 50% elektřiny spotřebujeme a zbytek prodáme.**

2x FOTOVOLTAIKA BEZ BATERIE	2 598 000 Kč
GARANTOVANÁ DOTACE NZÚ (při 48 připojených bytech)	až 1 329 600 Kč nebo 50 %
Dotace na instalovaný výkon	15 000 Kč / kWp
Dotace na instalované úložiště	10 000 Kč / kWh
Dotace na připojené bytové jednotky	10 000 Kč / byt
VÝSLEDNÁ CENA PO ODEČTENÍ DOTACE NZÚ	1 299 000 Kč *